


# eBee VISION

 Bajo nivel de ruido

 Superficie poco visible

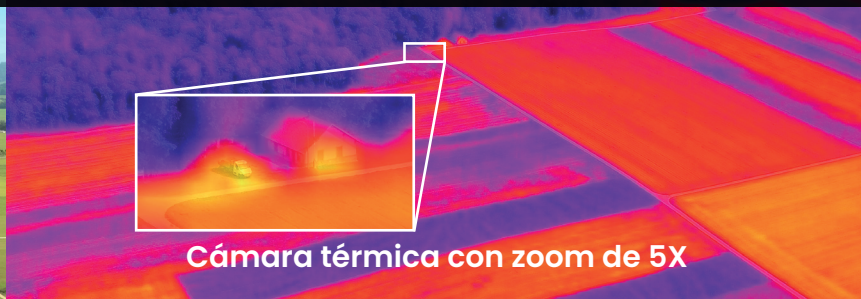
## UAV para conocimiento de situación en tiempo real

Obtenga vídeo HD en directo sobre entornos que cambian rápidamente, incluso en condiciones sin GNSS. Garantice el éxito de sus misiones de Inteligencia, Vigilancia y Reconocimiento (ISR). eBee VISION es de fácil transporte, lanzamiento manual y operado por un solo piloto.

Peso ligero	Despliegue	Tiempo de vuelo	Rango	Ciber-seguro
<b>3.5 lbs / 1.6 kg</b>	<b>3 min</b>	<b>Hasta 90 min</b>	<b>Hasta 12 mi / 20 km</b>	<b>Encriptación AES-256</b>



Cámara RGB con zoom de 32X



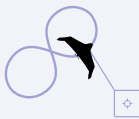
Cámara térmica con zoom de 5X

### Detecta, rastrea y geolocaliza

Capture, visualice y grabe simultáneamente vídeo e imágenes de alta definición.



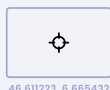
**Plan de vuelo**  
Defina un plan de vuelo y adáptelo durante la operación



**Modo de observación**  
Mantenga la observación desde una distancia segura.



**Modo exploración**  
Explora y rastrea objetivos en movimiento



**Cursor sobre objetivo**  
Localice objetivos utilizando coordenadas de imagen.



**Vuelo manual**  
Controla el dron para manobras específicas de vuelo



## Especificaciones del drone

Envergadura	47.2 in / 120 cm
Material	Polipropileno expandido (EPP)
Peso	3.5 lbs / 1.6 kg
Caja de transporte	Mochila backpack y Caja dura

## Rendimiento de vuelo

Velocidad de crucero	33 mph (54 km/h o 15 m/s)
Máxima velocidad	55 mph (90 km/h o 25 m/s)
Resistencia máxima al viento	31 mph (50 km/h o 14 m/s)
Tiempo máximo de vuelo	90 minutos
Temperatura de servicio	14°F, 120°F / -10°C, +49°C



Validado como ciberseguro



Enlace de datos de radio cifrado AES-256



Supresión de archivos de registro del drone



Protegido por elementos seguros



Misión de radio silenciosa



Tarjeta SD encriptada

## Especificaciones del control remoto

Pantalla	Pantalla de 7 pulgadas visible a la luz del sol con modo lluvia y compatible con guantes
Vídeo	Transmisión continua de video HD desde sensores RGB y térmicos
Batería	Batería de 5 horas de duración con capacidad de reemplazo en caliente.

## Especificaciones del sensor RGB

Sensor	Doble sensor 1/2.4"
Resolución	5344 x 4016
Distancia focal	4mm / 16mm
Campo de visión	19 - 2.4 / 70° - 19°
Rango ISO	100-3200
Zoom	32x digital
Resolución de video	4K / FHD / HD
Formato de video	MP4 (H.264)

## Especificaciones del sensor térmico

Sensor	FLIR BOSON
Resolución	640 x 512
Zoom	5x digital
Resolución de video	1280 x 720
Formato de video	MP4 (H.264)

## Sistema eBee VISION incluye



Tarjeta SD 64Gb

Propela repuesto

Pitot de repuesto

